

DOSSIER DE PRESSE

Sept sapeurs-pompiers professionnels
intègrent le centre de Baugé

Lundi 3 novembre 2025





2022-08-09 - Feux de forêt - Baugé-en-Anjou

Baugé : renforcement des équipes de sapeurs- pompiers volontaires avec la mixité statutaire

Le centre d'incendie et de secours de Baugé entre dans une nouvelle ère avec l'introduction de la mixité statutaire, réunissant désormais sapeurs-pompiers volontaires et professionnels dans ses effectifs.

► Contact presse

communication@sdis49.fr
protocole@sdis49.fr

Après vingt-et-une années d'engagement au service de la population, dont quinze en tant que chef du centre d'incendie et de secours de Baugé, le Commandant Alain Foucher, sapeur-pompier volontaire, cède le commandement. Le SDIS de Maine-et-Loire tient à saluer son dévouement et la longévité exemplaire de son engagement.

La Capitaine Alexandra Levoyé, sapeuse-pomprière professionnelle forte de vingt-et-une années d'expérience, lui succède en tant que cheffe de centre.

La cérémonie protocolaire de passation de commandement se tiendra le 5 décembre prochain, à l'occasion de la célébration de la Sainte-Barbe départementale.

Des sapeurs-pompiers professionnels pour renforcer les équipes de volontaires

À l'instar des centres de Doué-en-Anjou et de Chemillé-en-Anjou, le centre de Baugé est désormais placé sous

la responsabilité d'un officier professionnel, assisté d'un adjoint sapeur-pompier volontaire. Ce binôme d'encadrement peut désormais s'appuyer sur six sous-officiers professionnels pour renforcer les effectifs, aux côtés des sapeurs-pompiers volontaires du centre.

Cette évolution s'inscrit dans les orientations stratégiques du SDIS et dans le projet d'établissement 2023-2026. Elle répond également à une préconisation du schéma départemental d'analyse et de couverture des risques.

L'objectif : consolider le modèle du volontariat sur ce territoire et fiabiliser la réponse opérationnelle grâce à un maillage cohérent. La mixité statutaire contribue ainsi au maintien et à la structuration d'un service de proximité, au plus près des besoins de la population.



Capitaine Alain Foucher
sapeur-pompier volontaire
chef de centre sortant

65 ans

2004 : Lieutenant
2010 : nommé chef de centre de Baugé
2014 : Capitaine
2016 : insigne chef de centre Etoile
d'argent, médaille d'honneur sécurité
intérieure bronze
2017 : Médaille d'honneur, échelon bronze
2019 : Commandant
2020 : insigne chef de centre Etoile d'or
2022 : médaille de la sécurité intérieure,
grafe feux de forêt 2022
2023 : Médaille sécurité intérieure argent
2024 : Médaille d'honneur, échelon argent
2025 : Référent des volontaires du
groupement territorial Est-Saumur

Capitaine Alexandra Levoyé
sapeuse-pomprière professionnelle
nouvelle cheffe du centre

47 ans

2004 : Sapeuse - SDIS 49
2007 : Caporale
2010 : Caporale-cheffe - SDIS 72
2012 : Sergente
2015 : Sergente-cheffe
2017 : Médaille d'honneur, échelon argent
2019 : Lieutenant - SDIS 49
2025 : Capitaine, nommée cheffe de
centre

LE CENTRE D'INCENDIE ET DE SECOURS DE BAUGÉ

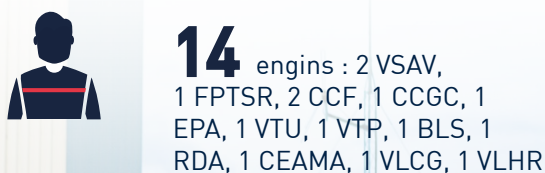
► Le bilan opérationnel au 1^{er} octobre 2025



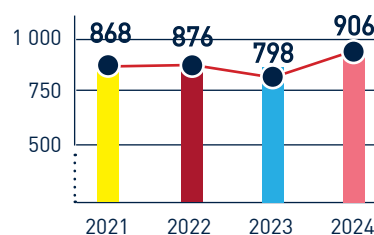
► Les moyens humains



► Les moyens matériels



► Evolutions des interventions



► Des employeurs conventionnés

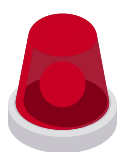
Fruit de la collaboration des employeurs Devillé, SDIS 37, Dalkia, Arkal réalisation, Pôle santé Sarthe-et-Loir, commune de Baugé, Conseil départemental 49, Ministère de la défense, RS Parc) avec le SDIS 49, dix sapeurs-pompiers volontaires bénéficient d'une convention de disponibilité, permettant la réalisation des opérations de secours et des actions de formation durant leur temps de travail. Celle-ci permet de concilier les nécessités de fonctionnement de l'entreprise ou de la collectivité avec la disponibilité des employés sapeurs-pompiers volontaires.



LE SDIS 49

LE SECOURS ET LA PROTECTION DES PERSONNES,
DES ANIMAUX, DES BIENS ET DE L'ENVIRONNEMENT

► Les chiffres opérationnels



40 142
interventions en 2024

110
interventions / jour

1 intervention
toutes les
13 min

235 877
appels
(276 230 en 2023)

12 min et 17 sec
Délai moyen d'arrivée
sur les lieux du sinistre
du premier engin.



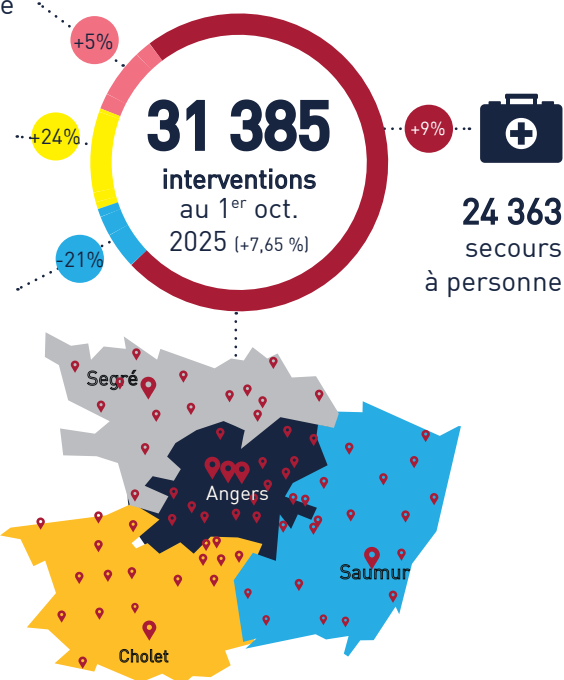
2 670
accidents sur
voie publique



2 720
extinctions
d'incendie



1 632
opérations
diverses



► Les ressources humaines et matérielles



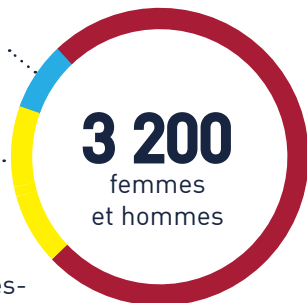
130 personnels
administratifs et techniques



74
centres
d'incendie
et de secours



520
sapeurs-
pompiers profes-
sionnels dont :



2 550
sapeurs-pompiers
volontaires dont :



900
véhicules,
remorques,
cellules,
embarcations
d'une moyenne
d'âge de 15 ans



dont **150**
personnels
de santé et de
secours médical